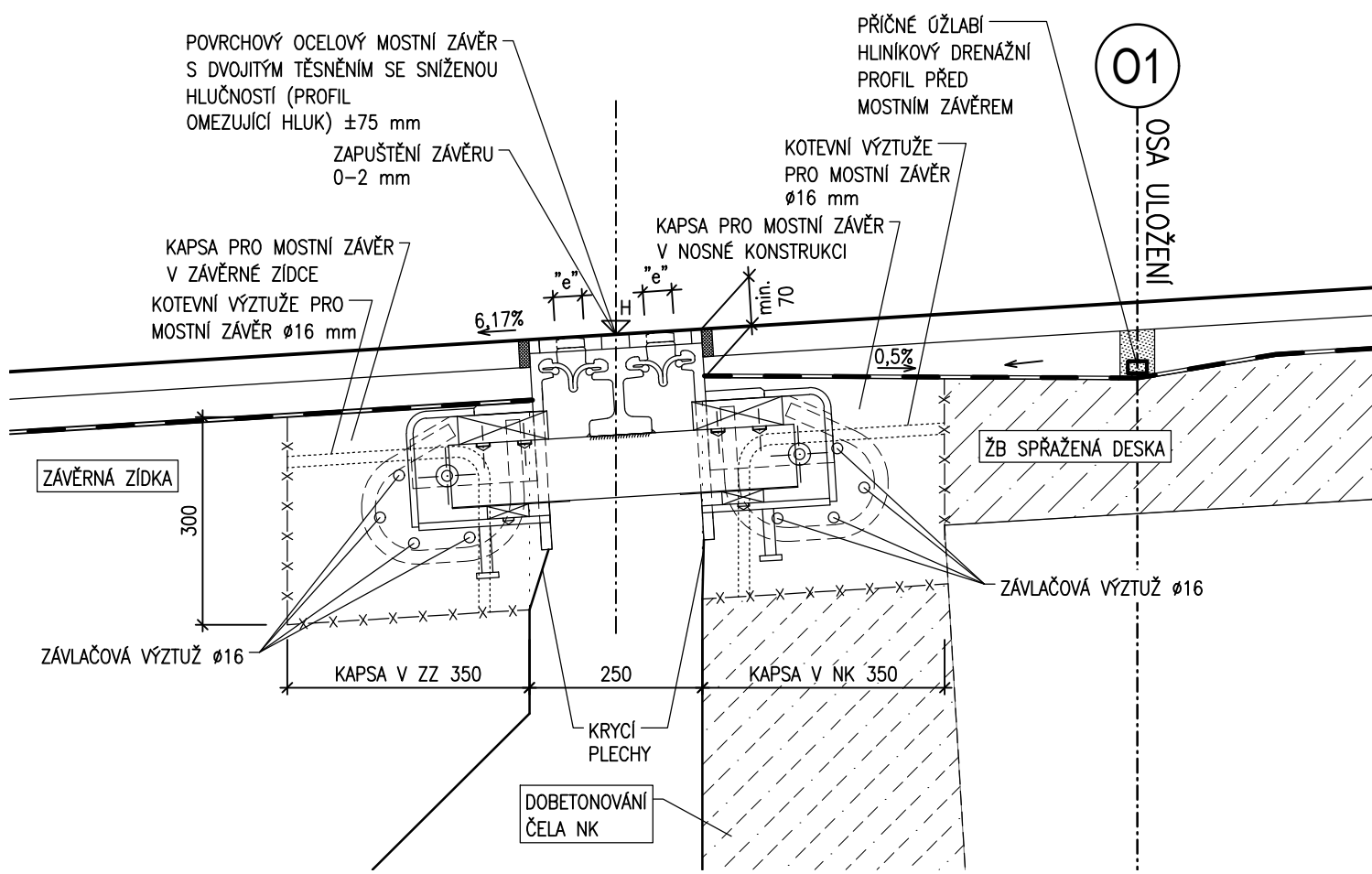
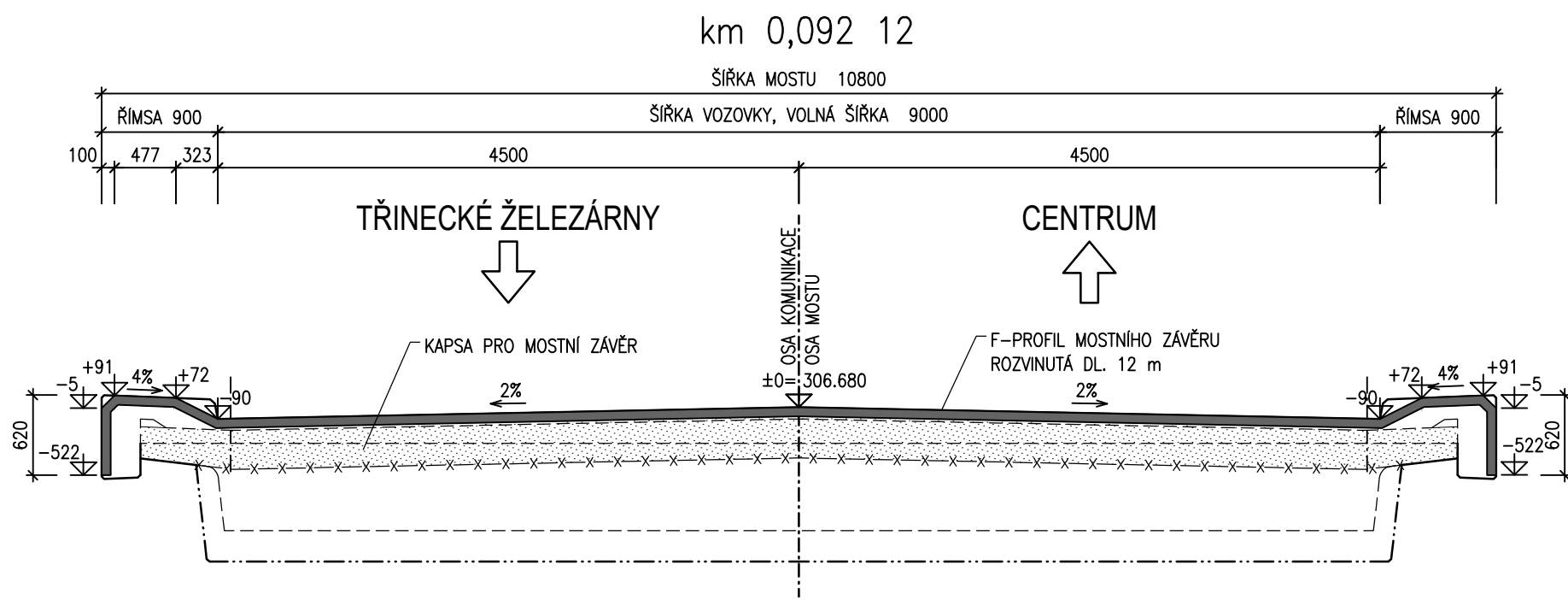


MOSTNÍ ZÁVĚRY

OPĚRA O1 - PŘÍČNÝ ŘEZ 1:10



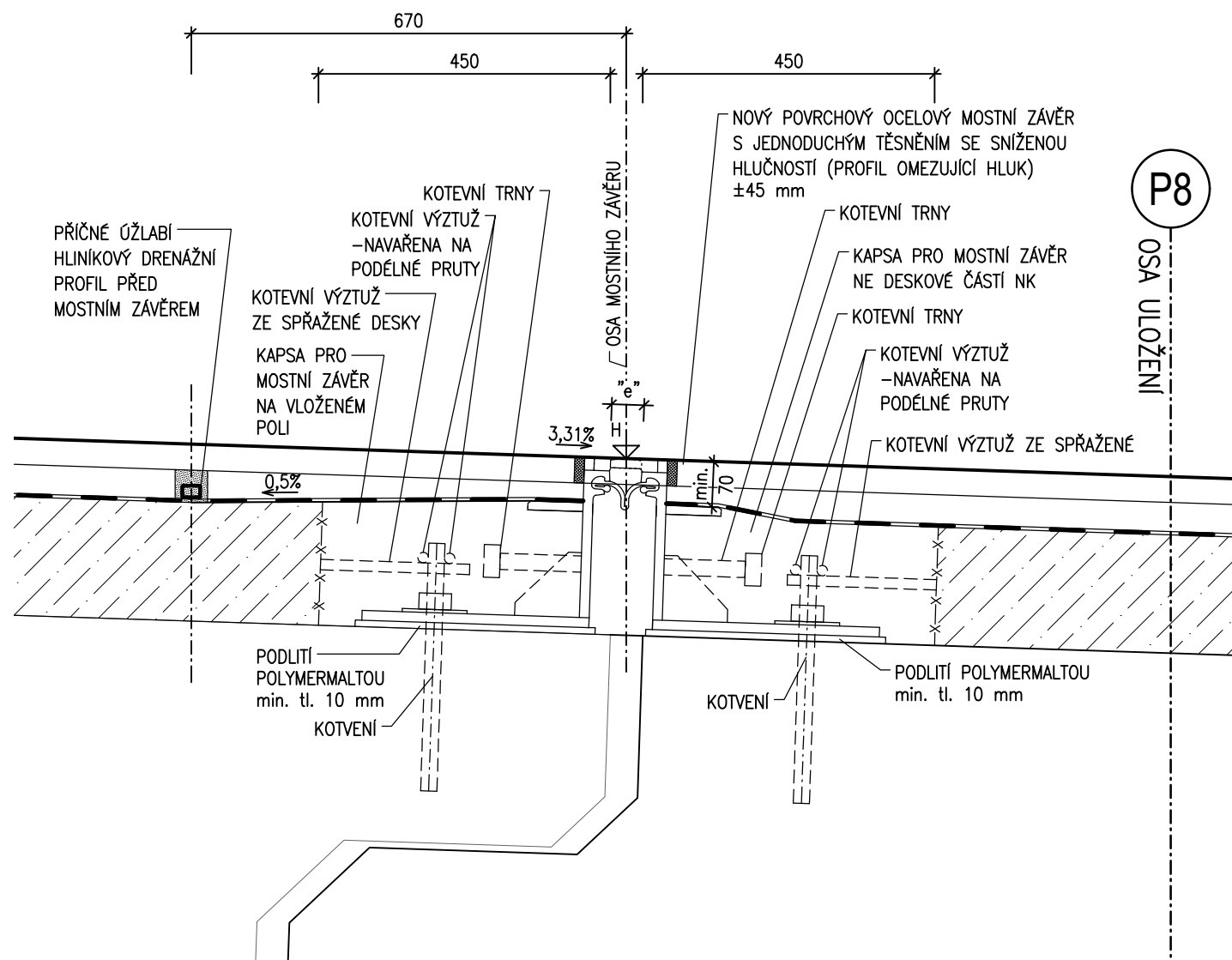
OPĚRA O1 - ŘEZ OSOU MOSTNÍHO ZÁVĚRU 1:10



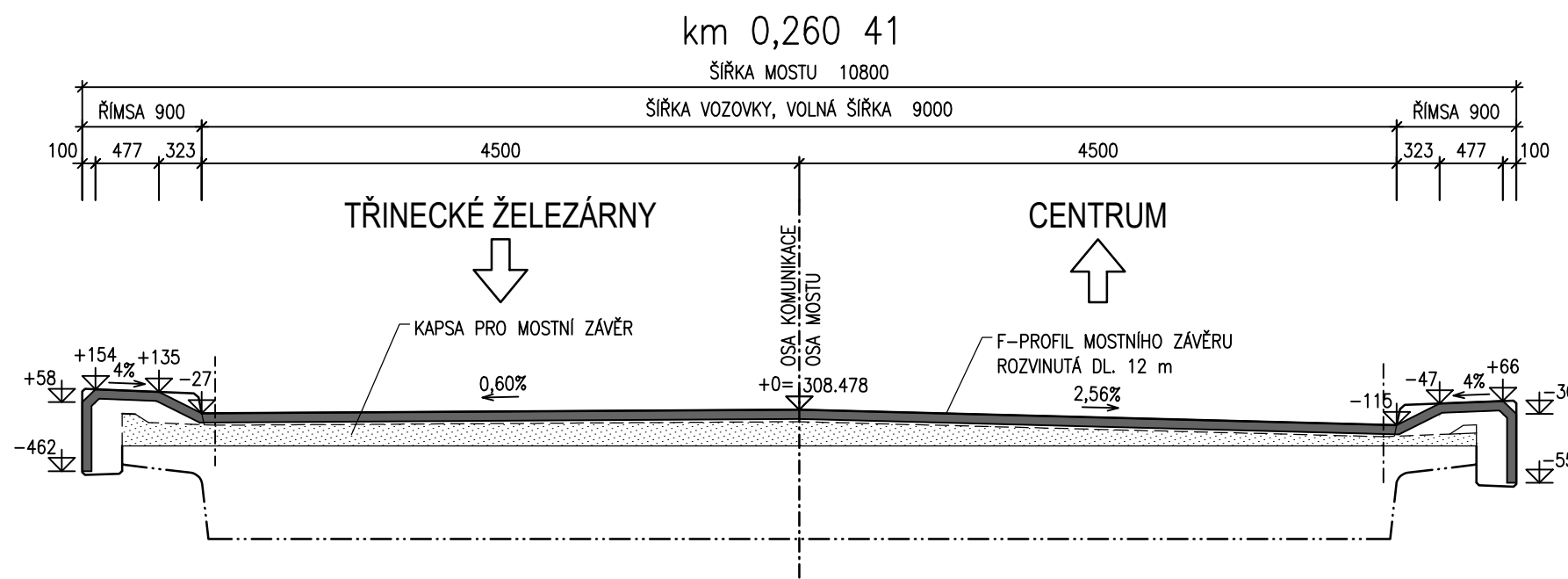
POČET SPÁR: 2
ROZEVŘENÍ SPÁRY: 5-75 mm

PODPĚRA P8 - PŘÍČNÝ ŘEZ 1:10

ATYPICKÉ UCHYCENÍ

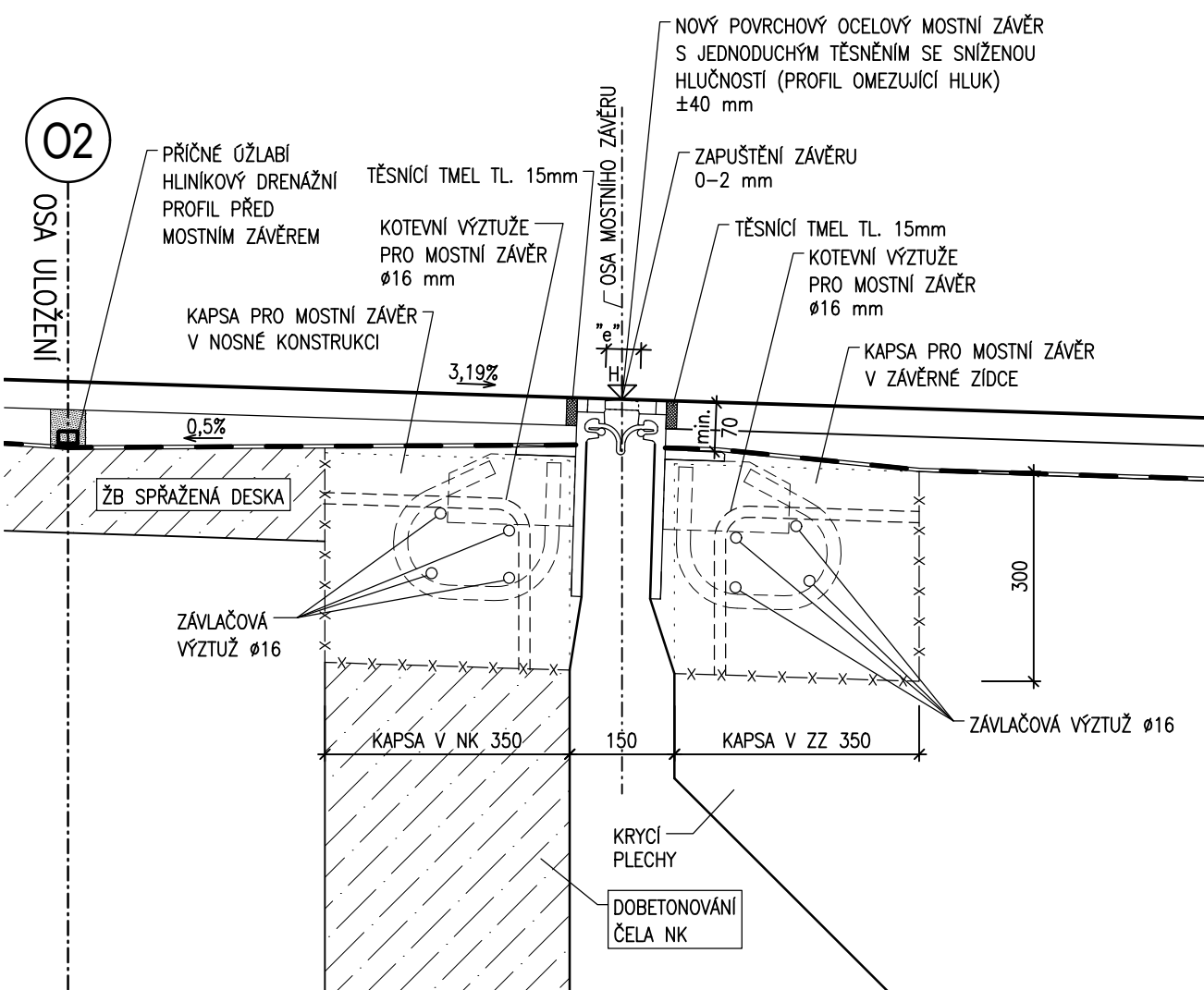


PODPĚRA P8 - ŘEZ OSOU MOSTNÍHO ZÁVĚRU 1:10

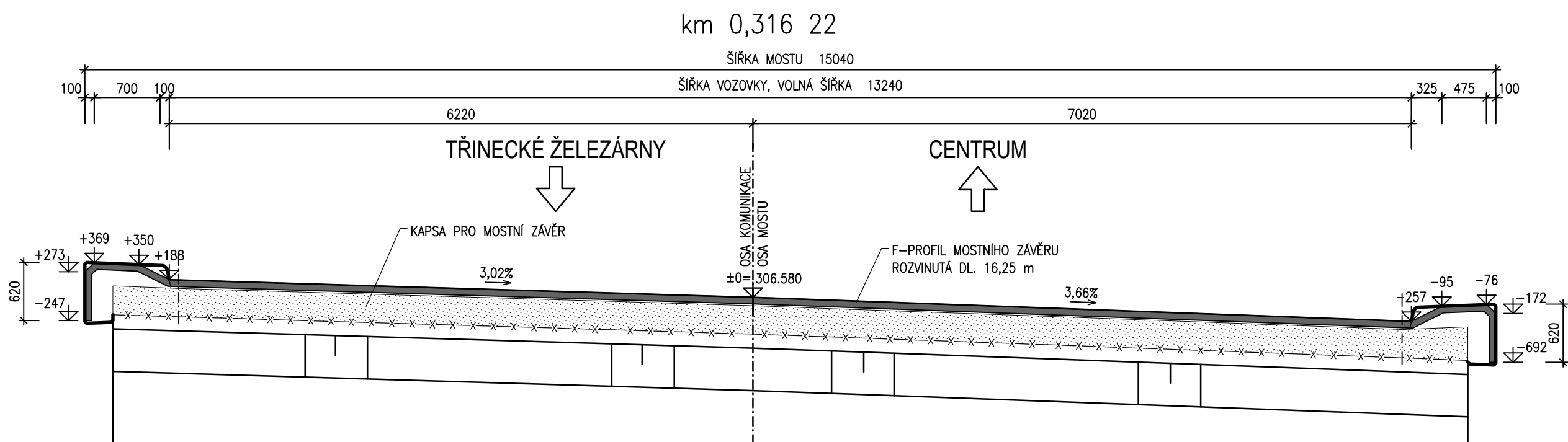


POČET SPÁR: 1
ROZEVŘENÍ SPÁRY: 5-90 mm

OPĚRA O2 - PŘÍČNÝ ŘEZ 1:10



OPĚRA O2 - ŘEZ OSOU MOSTNÍHO ZÁVĚRU 1:10



POČET SPÁR: 1
ROZEVŘENÍ SPÁRY: 5-75 mm

POZNÁMKY

- TATO PŘÍLOHA SLOUŽÍ JAKO PODKLAD PRO ZPRACOVÁNÍ RDS A NÁSLEDNĚ VTD MOSTNÍCH ZÁVĚRŮ.
 - UVEDENY JSOU ÚDAJE PRO ZÁKLADNÍ GEOMETRII MOSTNÍHO ZÁVĚRU.
 - PROJEKTANT UPOZORŇUJE, ŽE GEOMETRIE (PŘÍČNÉ A PODÉLNÉ SKLONY VOZOVKOVÉ ČÁSTI) SE MŮŽE V RÁMCI RDS MÍRNĚ ZMĚNIT.
 - MOSTNÍ ZÁVĚR BUDE V PODÉLNÉM SMĚRU USAZEN VE SKLONU NIVELETY.
 - PROTIKOROZNÍ OCHRANA OCELOVÝCH ČÁSTÍ BUDE PROVEDENA DLE TKP 19B.P5 TABULKA I, ŘÁDEK 5.
- TYP MOSTNÍHO ZÁVĚRU BUDE UPŘESNĚN V RÁMCI REALIZACE.
 - JE POŽADOVÁNA ÚPRAVA F-PROFILU MOSTNÍHO ZÁVĚRU PRO SNIŽENOU HLUČNOST MOSTNÍHO ZÁVĚRU ÚPRAVOU JEHO POJIŽDĚNÉ PLOCHY F-PROFILU A ELASTOMEROVÝ PROFIL UMOŽŇUJÍCÍ UVEDENÉ DILATACE.
 - HODNOTY DILATACE JSOU UVEDENY V NÁVRHOVÉM STAVU DLE TNI 73 6270.
 - STÁVAJÍCÍ KONSTRUKCE JE VYKRESLENA DLE DOSTUPNÉ PŮVODNÍ DOKUMENTACE. SKUTEČNÉ ROZMĚRY SE OD TĚCHTO ROZMĚRŮ MOHOU LIŠIT – MUSÍ BÝT OVĚŘENO V RÁMCI REALIZACE.
 - MOSTNÍ ZÁVĚR NAD PODPĚROU P8 JE NAVRŽEN ATYPICKÝ. NAVRŽENO JE MOŽNÉ ŘEŠENÍ. NA ZÁKLADĚ SKUTEČNÉHO STAVU V MÍSTĚ MOSTNÍHO ZÁVĚRU MŮŽE BÝT NÁVRH V RÁMCI RDS UPRAVEN. KOTVENÍ NESMÍ NARUŠIT PRODÉLNĚ ANI PŘÍČNĚ PŘEDPĚTÍ. KOTVENÍ MUSÍ PŘEDCHÁZET DIAGNOSTIKA POLOHY KABELŮ.
 - MOSTNÍ ZÁVĚR MUSÍ BÝT V SOULADU S TP86.
 - VYZTUŽENÍ KAPSY PRO MOSTNÍ ZÁVĚR BUDE V RÁMCI RDS UPRAVENO NA ZÁKLADĚ ZNALOSTI VÝBĚRU MOSTNÍHO ZÁVĚRU A TYPU KOTVENÍ.

D
SO 201

VEDOUČÍ PROJEKTANT		Ing. Martin ŘEHULKA	<i>Řehulka</i>	 PROJEKČNÍ KANCELÁŘ PRIS spol. s r. o. OSO VÁ 20, 625 00 BRNO
ZODPOVĚDNÝ PROJEKTANT		Ing. Svatopluk ZOBEK	<i>Zobek</i>	
VYPRACOVAL		Ing. Svatopluk ZOBEK	<i>Zobek</i>	
Kontroloval		Ing. Jiří ŠRUBAŘ	<i>Šrubař</i>	
KRAJ: MORAVSKOSLEZSKÝ		K.Ú.: TRINEC		
NÁZEV AKCE:		SO 201 Rekonstrukce nadjezdu v Trinci na ulici Závodní		
		NADJEZD ZÁVODNÍ		
		SO 201 Rekonstrukce nadjezdu v Trinci na ulici Závodní		
NÁZEV PŘÍLOHY:		MOSTNÍ ZÁVĚRY		